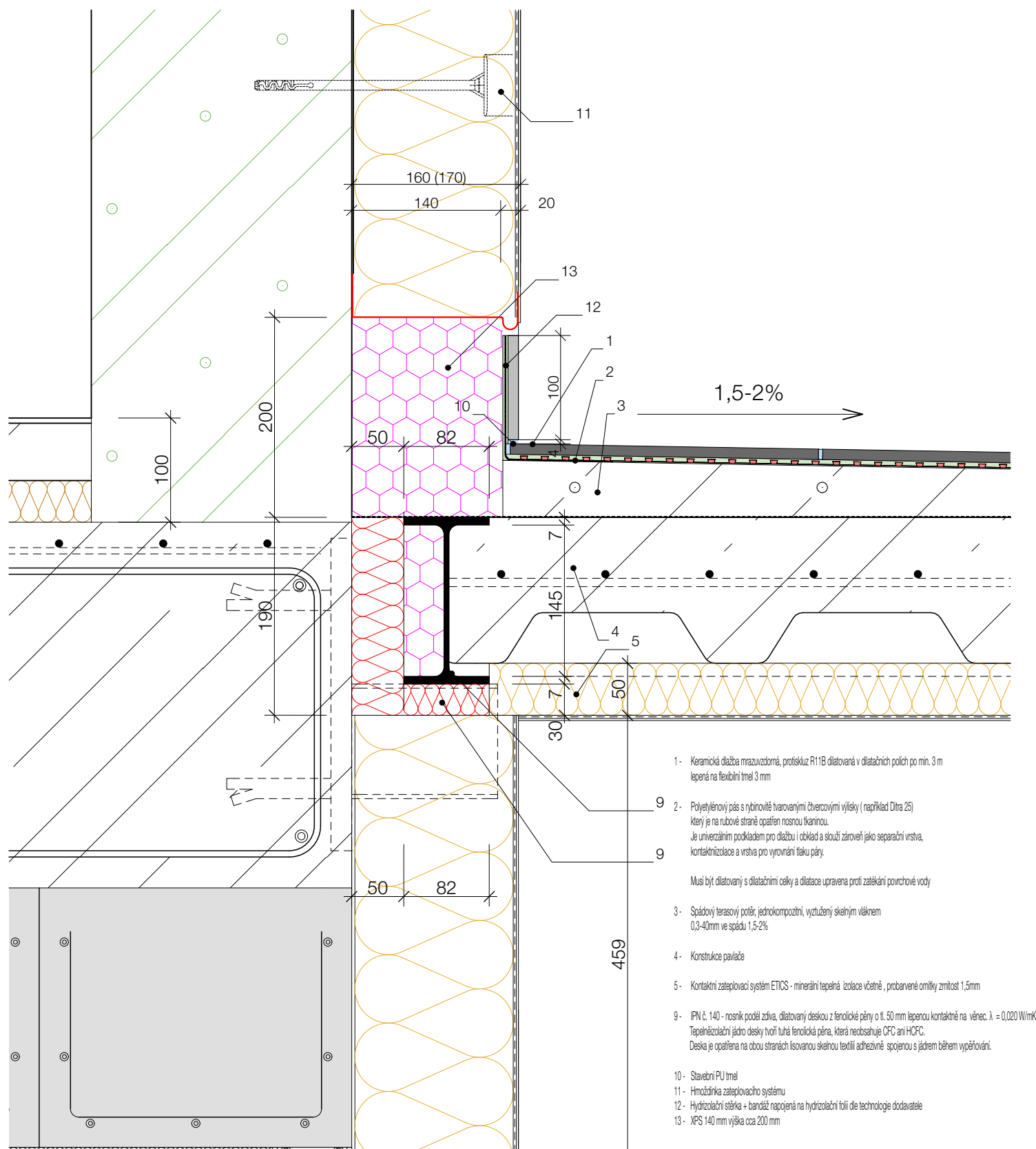
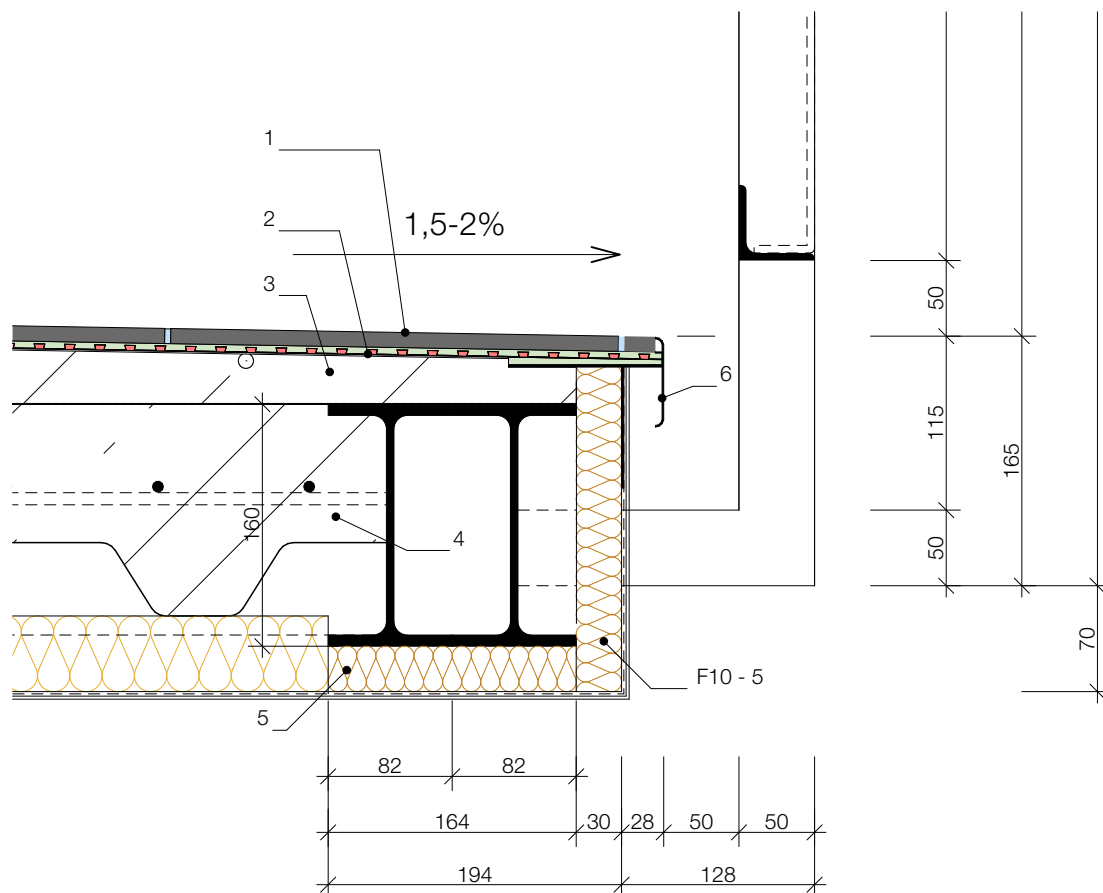


Celý název akce Celková rekonstrukce a nástavba uliční části bytového domu Křenová 151/47 v k.ú. Trnítá	Upravit Ing.arch. David Vrtek Zkontroloval	Datum	06/2016
		Revize	19.10.17



Bytový dům Křenová 47 Křenová 151/47, Brno město, 602 00	Detail DETAILY D14.1	Měřítka kresby	1:5
		číslo výkresu	DETAILY - 23
Výkres s detailem ŘEZ A - NOVÝ STAV	Název detailu DETAIL SOKLU PAVLAČE		

Celý název akce Celková rekonstrukce a nástavba uliční části bytového domu Křenová 151/47 v k.ú. Trnitá	Upravil Ing.arch. David Vrtek Zkontroloval	Datum Revize	06/2016
			19.10.17



- 1 - Keramická dlažba mrazuvzdorná, protiskluz R11B dilatovaná v dilatačních polích po min. 3 m lepená na flexibilní tmel 3 mm
- 2 - Polyetylénový pás s rybinovitě tvarovanými čtvercovými výlisky (například Ditra 25) který je na rubové straně opatřen nosnou tkaninou.
Je univerzálním podkladem pro dlažbu i obklad a slouží zároveň jako separační vrstva, kontaktní izolace a vrstva pro vyrovnání tlaku páry.

Musí být dilatovaný s dilatačními celky a dilatace upravena proti zatékání povrchové vody
- 3 - Spádový terasový potěr, jednkompozitní, vyztužený skelným vláknem 0,3-40mm ve spádu 1,5-2%
- 4 - Konstrukce pavlače
- 5 - Kontaktní zateplovací systém ETICS - minerální tepelná izolace včetně , probarvené omítky zrnitost 1,5mm
- 9 - IPN č. 140 - nosník podél zdiva, dilatovaný deskou z fenolické pěny o tl. 50 mm lepenou kontaktně na věnec. $\lambda = 0,020 \text{ W/mK}$
Tepelněizolační jádro desky tvoří tuhá fenolická pěna, která neobsahuje CFC ani HCFC.
Deska je opatřena na obou stranách lisovanou skelnou textilií adhezivně spojenou s jádrem během vypěňování.
- 10 - Stavební PU tmel
- 11 - Hmoždinka zateplovacího systému
- 12 - Hydriizolační stěrka + bandáž napojená na hydriizolační folii dle technologie dodavatele
- 13 - XPS 140 mm výška cca 200 mm

Bytový dům Křenová 47 Křenová 151/47, Brno město, 602 00	Detail DETAIL - D13/A	Měřítko kresby 1:5
	Název detailu DETAIL NOSU PAVLAČE	číslo výkresu DETAILY - 22